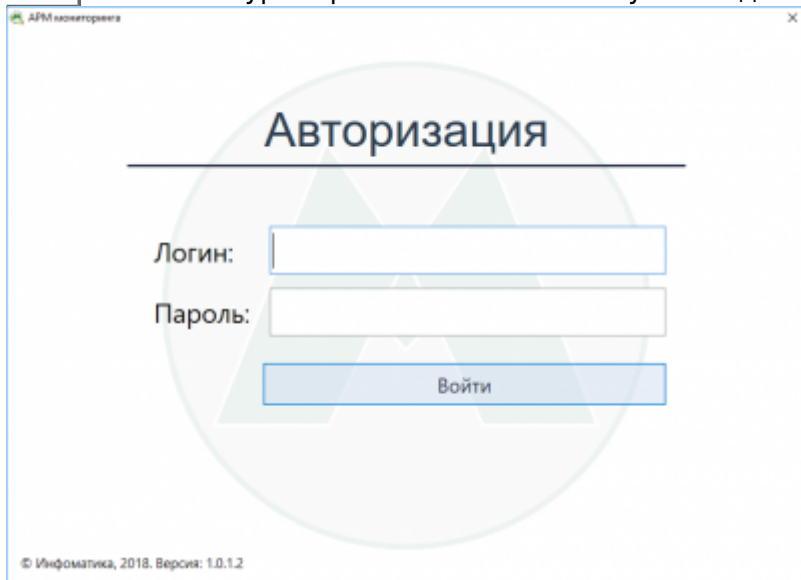


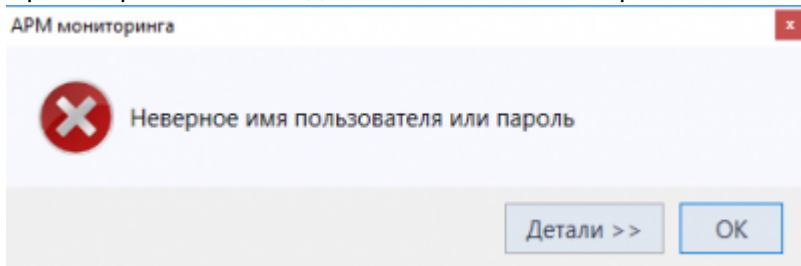
Запуск программы

При запуске АРМ мониторинга (ARM_Monitoring.exe) необходимо авторизоваться. В окне авторизации введите логин, пароль и нажмите на кнопку «Продолжить» либо на клавишу Enter на клавиатуре. При нажатии на кнопку «Выход» окно авторизации закроется.



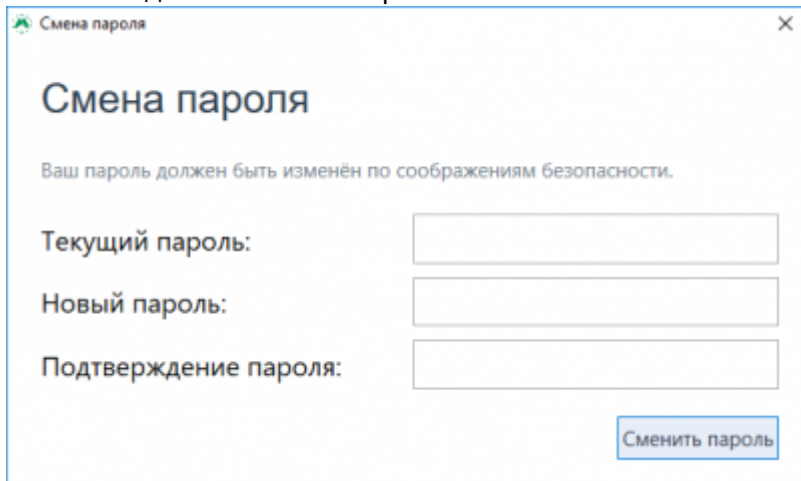
Окно авторизации

При неправильно введенном логине или пароле появится сообщение об ошибке:



Ошибка при неправильной авторизации

Если новый пользователь авторизуется впервые и в свойствах авторизации стоит признак «Требовать смену пароля» (задается в АРМ Инженера - «[Настройка параметров авторизации](#)»), то необходимо сменить пароль:



Смена пароля



Ярлык приложения (файл ARM_Monitoring.exe) и файл настроек settings.ini должны находиться в одной директории. Иначе АРМ Мониторинг не запустится.

From:

<http://lenta-transport.infomatika.ru/> - **Лента-Транспорт**

Permanent link:

http://lenta-transport.infomatika.ru/transport/m/zapusk_programmy

Last update: **01.06.2020 10:31**

