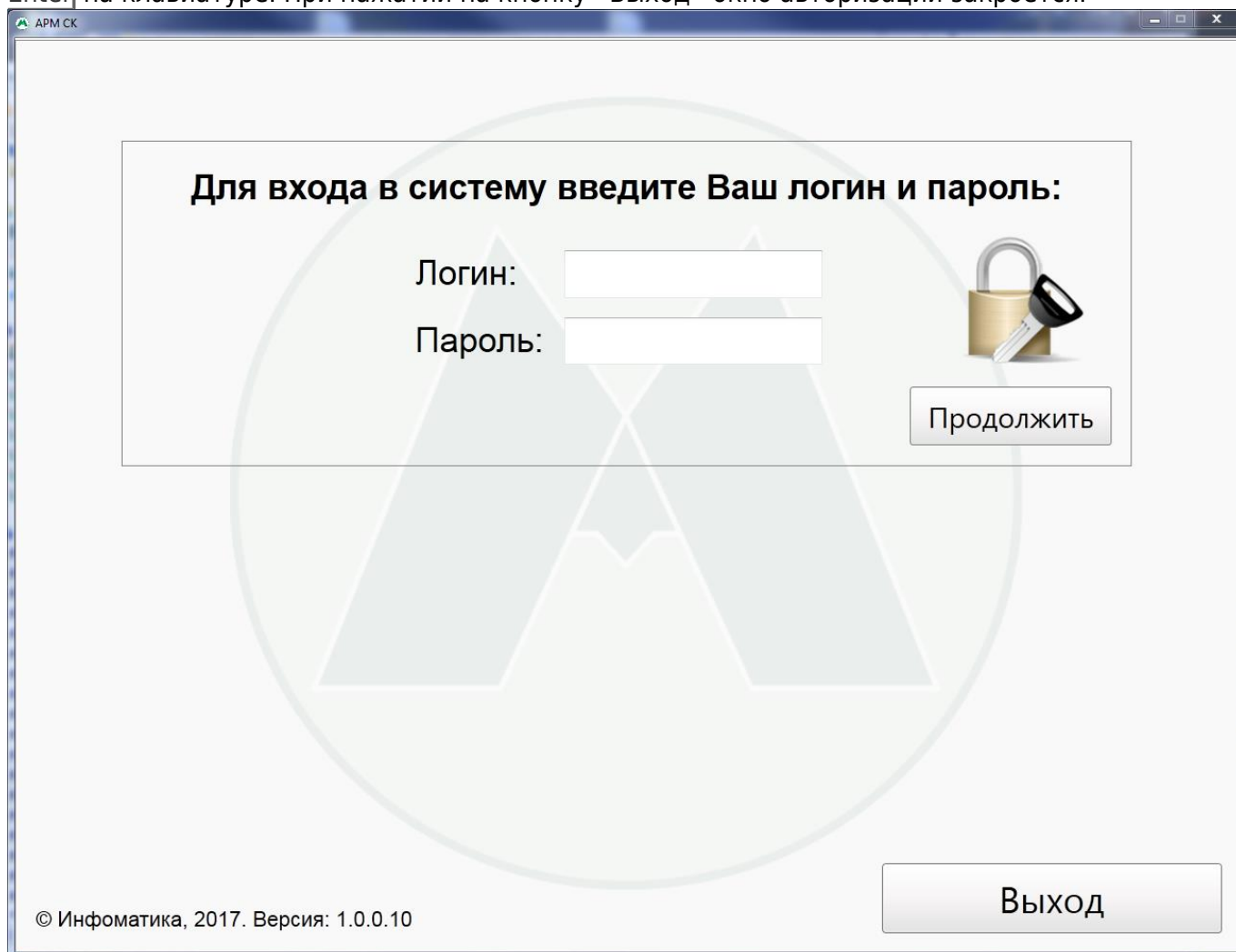


# Запуск программы

При запуске АРМ СК (ARM\_SKassir\_Wpf.exe) необходимо авторизоваться. В появившемся окне авторизации введите логин, пароль и нажмите на кнопку «Продолжить» либо на клавишу Enter на клавиатуре. При нажатии на кнопку «Выход» окно авторизации закроется.




АРМ СК

Для входа в систему введите Ваш логин и пароль:

Логин:

Пароль:

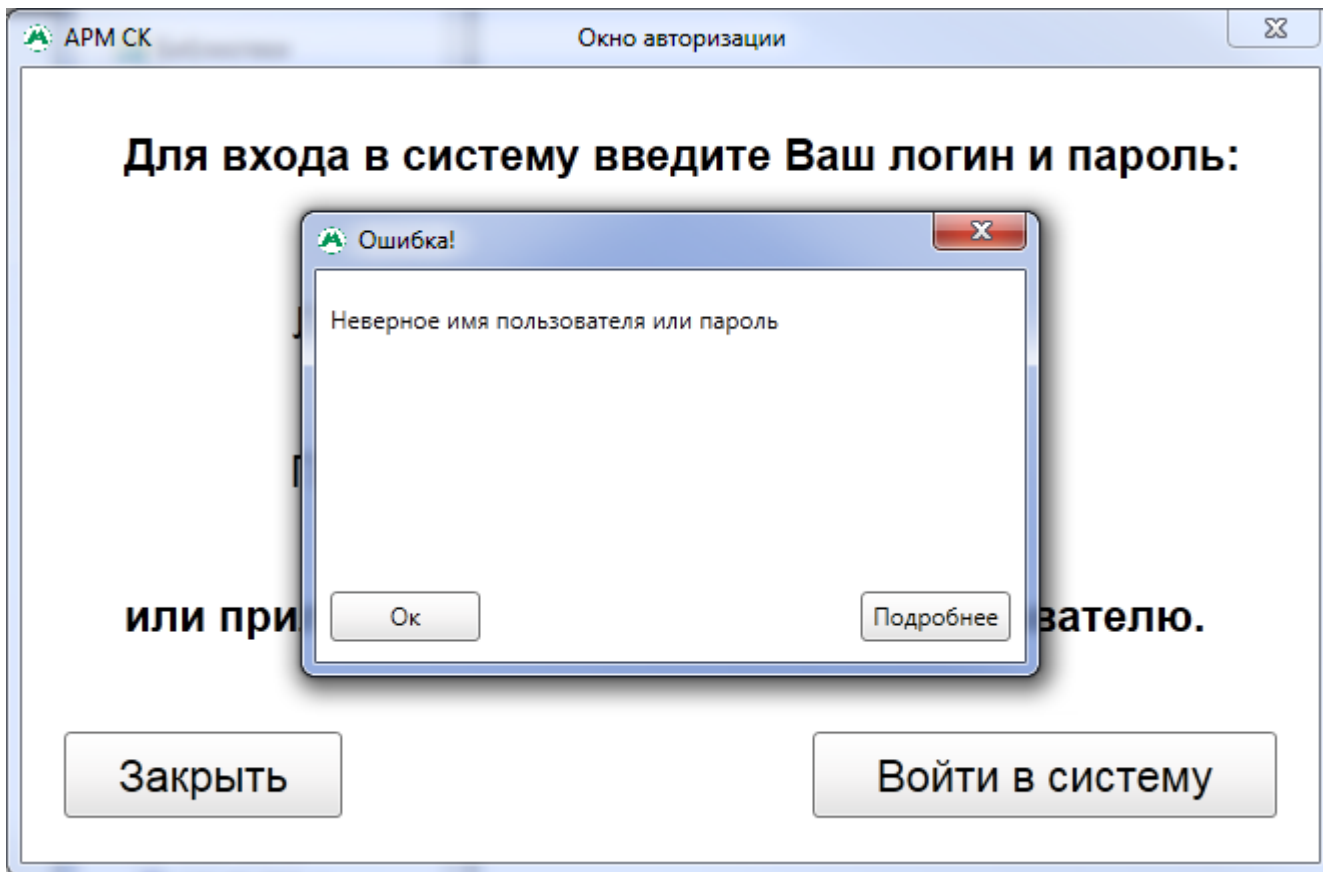


Продолжить

ВЫХОД

© Инфоматика, 2017. Версия: 1.0.0.10

При неправильно введенном логине или пароле появится сообщение об ошибке:



Ярлык приложения (файл ARM\_SKassir\_Wpf.exe) и файл настроек settings.ini должны находиться в одной директории. Иначе APM СК не запустится.

После успешной авторизации откроется окно программы APM СК:

Файл Обновить

Вестибюль: Суконная Слобода В1

Пересменка Закрытие суток

Текущие остатки в кассе ЛС кассира

Наличие денежных средств	Рублей
ВСЕГО:	483950,00
в сейфе	483950,00

Количество кассиров с открытыми ЛС: 0

Код	Наименование	В сейфе СК	На ЛС	Единица	Группа
5	ТМЦ Выручка	483950,00	0,00	руб.	Денежные средства

**Движение материальных ценностей**

- Прием ценностей (F1)
- Передача ценностей (F2)
- Передача ценностей СК (F3)

**Движение денежных средств**

- Формирование баула (F4)
- Вскрытие баула (F5)
- Сдача баула в банк (F6)

**Выгрузка**

- Выгрузка из турникетов (F7)
- Выгрузка копилки (F8)
- Просмотр протокола выполнения операций

Версия: 1.0.0.10 Сачкова Ирина (1015) Сутки: 10.08.2017 10.08.2017 четверг 11:16:59

Если новый пользователь авторизуется впервые и в свойствах авторизации стоит признак «Требовать смену пароля» (задается в АРМ инженера), то необходимо сменить пароль:

Сменить пароль

### Требуется сменить пароль!

Новый пароль:

Подтверждение пароля:

Закреть Сменить пароль

From:

<http://lenta-transport.infomatika.ru/> - **Лента-Транспорт**

Permanent link:

[http://lenta-transport.infomatika.ru/transport/sk/zapusk\\_programmy](http://lenta-transport.infomatika.ru/transport/sk/zapusk_programmy)

Last update: **25.05.2020 15:16**

